



# Inspection & Preparation

Inspection | Sewing | Tacking | Preparation | Ultrasonic |  
Hot Cutting | Hemming | Cross Cutting



# LA NOSTRA STORIA

*Our History*

LA TEXMA S.R.L. È UNA SOCIETÀ CHE DA OLTRE TRENT'ANNI OPERA NEI VARI SETTORI CHE RICHIEDONO AUTOMAZIONE.

NUOVE TECNOLOGIE CI CONSENTONO DI REALIZZARE IMPIANTI ESTREMAMENTE FLESSIBILI E RAZIONALI UNENDO DESIGN, ROBUSTEZZA, VELOCITÀ E PRECISIONE.

COMPETENZA, TECNOLOGIA, PROFESSIONALITÀ E INNOVAZIONE, CI PONGONO ALL'AVANGUARDIA DELLA PROPRIA CATEGORIA. SOLUZIONI BREVETTATE AL SERVIZIO DELL'AUTOMAZIONE TESSILE.

SPECIALISTI NELL'AUTOMAZIONE DI SISTEMI PER CUCITRICI INDUSTRIALI, SIAMO IN GRADO DI FORNIRE UNA LINEA COMPLETA DI MACCHINARI PER CUCITURE DI TESSUTI A MAGLIA IN APERTO E IN TUBOLARE, OLTRE CHE IMPIANTI DI CUCITURA AUTOMATICA E PREPARAZIONE DEI TESSUTI A NAVETTA. MACCHINE SPECIALI, STUDIATE E SVILUPPATE IN COLLABORAZIONE CON I CLIENTI.

IN CAMPO NAZIONALE ED INTERNAZIONALE, CI STIAMO AFFERMANDO GRAZIE ALLE NOSTRE CAPACITÀ E ALLE ESPERIENZE ACQUISITE SUL CAMPO, OTTENENDO OTTIMI RISULTATI. INOLTRE OPERIAMO ANCHE NEL CAMPO DELLE AUTOMAZIONI MECCANICHE FORNENDO AI CLIENTI STUDIO, PROGETTAZIONE, PRODUZIONE E MONTAGGIO DI PARTICOLARI MACCHINARI MECCANICI IN GENERALE.

UN'AZIENDA CAPACE DI ANDARE INCONTRO ALLE ESIGENZE DEL CLIENTE E RISOLVERE LE VARIE PROBLEMATICHE DEI SETTORI.

*Texma s.r.l. is a company operating in the various sectors that require automation in the textile and mechanical.*

*New technologies allow us to create highly flexible plants joining design, strength, speed and precision  
Simple and very sharp solutions on hand for optimised textile finishing automation.*

*Specialists in industrial stitching system automation.*

*Texma is the only company that produces a complete range of stitching system for both tubular and open width knits and jersey fabrics.*

*Special purpose machines designed and custom engineered to meet the very specific demands of our fabric finishing customers.*

*In nationally and internationally, we are saying thanks to our skills and experience in the field, obtaining excellent results.*

*We also work in the field of automation engineering providing customers study, design, production and assembly of special mechanical machinery in general.*

*A large company capable of meeting the needs of the customer and resolve the various issues of the sectors.*

# PREPARAZIONE GREGGIO

*Greige Fabric Preparation Lines Open Width and Tubular*

TUBOLAR

GREIGE FABRIC

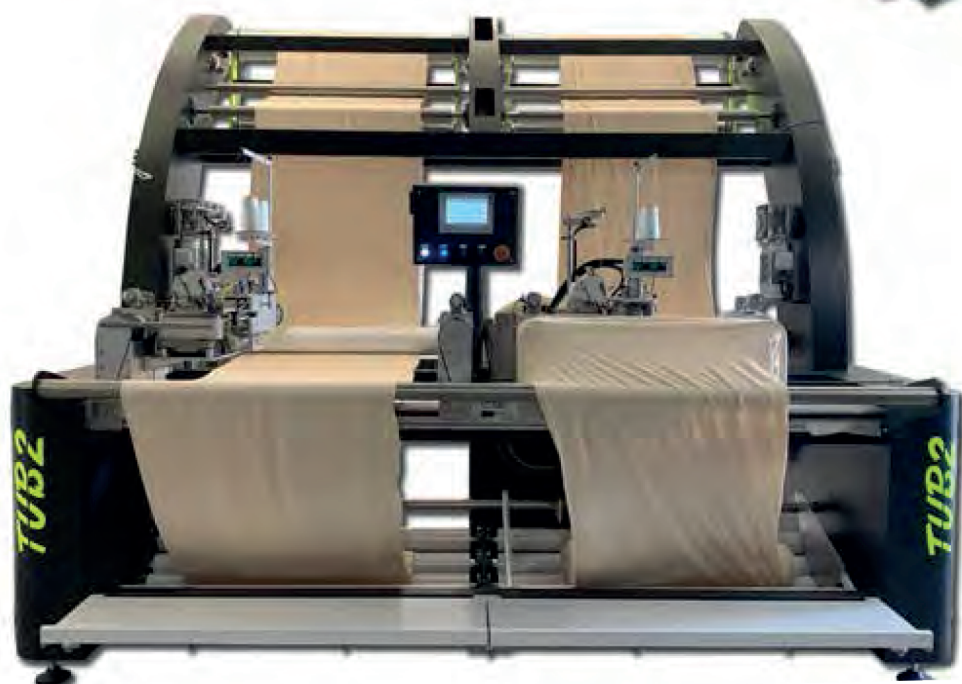
PREPARATION

# TUB2

MACCHINA AUTOMATICA  
PER LA CUCITURA DEL TUBOLARE

*Automatic greige fabric preparation machine of tubular fabrics*

OFFICIAL PRESENTATION  
ITMA 2023



IL SISTEMA PERMETTE L'ESECUZIONE DELLA MIGLIORE CUCITURA RETTILINEA E CIRCOLARE SU TESSUTI TUBOLARI, RIDUCENDO AL MINIMO IL RITAGLIO DEL TESSUTO.

LA MACCHINA PUÒ ESSERE NELLA VERSIONE TUB1 STAZIONE SINGOLA DI CUCITURA, OPPURE TUB2 A DOPPIA STAZIONE DI CUCITURA PER INCREMENTARE LA PRODUZIONE.

UN DISPOSITIVO ELETTRONICO DI RILEVAMENTO DIAMETRO, PERMETTE LA MEMORIZZAZIONE DELLA POSIZIONE DEL GRUPPO DI ROTAZIONE.

SISTEMA DI ASPIRAZIONE CENTRALIZZATO DIRETTAMENTE SULL'IMPIANTO.

CUCITRICE TESTA/TESTA SENZA SPESSORE 1 AGO 2 FILI, OPPURE OVERLOCK 1 AGO 3 FILI. POSSIBILITÀ DI INSTALLAZIONE NASTRI PER TRASPORTO ROTOLI NELLA CULLA DI SVOLGIMENTO.

CELLE DI CARICO PER CONTROLLO PESO ROTOLO E RENDICONTAZIONE DELLA PARTITA/PRODUZIONE GIORNALIERA.

*This system are prepared to obtain with the greatest functionality the automatic joining end to end of the tubulars greige fabric rolls.*

*The machine can be with 1 sewing station model TUB1 and with 2 sewing station TUB2.*

*An electronic diameter control device allows memorization of the position of the rotation group.*

*The unwinding cradle and folding unit controlled by drivers guarantee the low tension on the fabric.*

*The automatic sewing cycle save time in your preparation and reduce the waste cutted fabric normally done by hand by the operator with normal sewing machine.*

*Vacuum device collect this waste cutted fabrics*

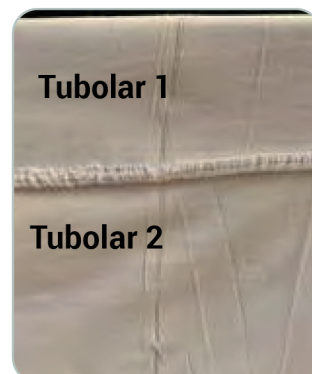
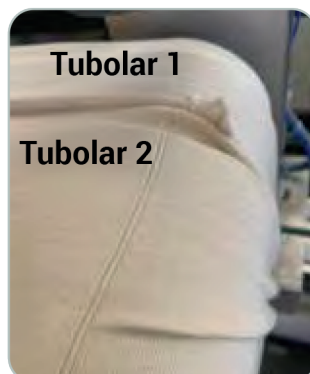
*Weighing device to control the weight of the rolls and the kg of day/shift production.*

*Possibility to have a blanket to transport the rolls inside the unwinding cradle.*



CUCITURA RETTILINEA SU TUTTA LA CIRCONFERENZA DEL TUBOLARE CON PERFETTO ALLINEAMENTO DELLO SCARTO D'AGO.

*Automatic sewing linear on the total tubular diameter with perfect alignment of the needle drop.*





## PRODUZIONE

TUB1:  
120/135 CUCITURA IN 7 ORE (2/3 TON)

TUB2:  
250/280 CUCITURA IN 7 ORE (5/6 TON)

DIAMETRO TUBOLARE DA 450MM A 1500MM  
VELOCITA' DI SVOLGIMENTO 120MT/MIN.

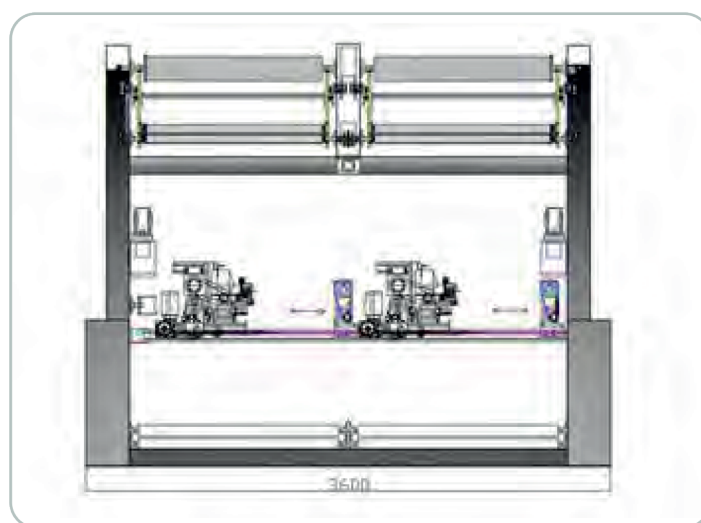
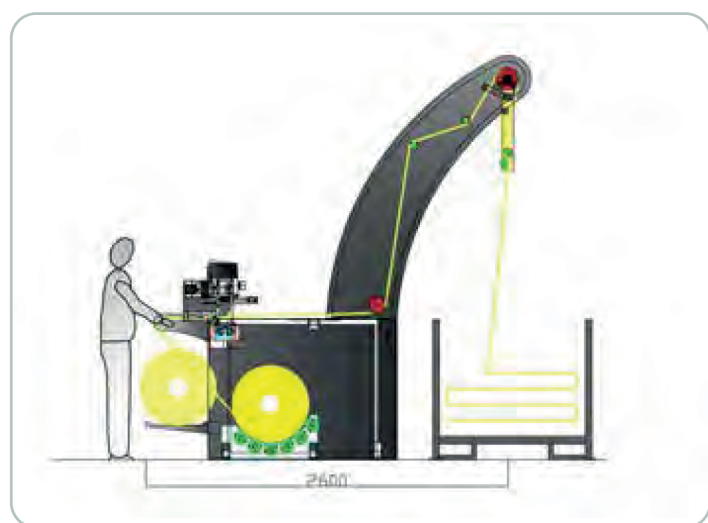
## PRODUCTION

*TUB1: 120/135 seams in 7 hours (2/3 ton.)*

*TUB2: 250/280 seams in 7 hours (5/6 ton.)*

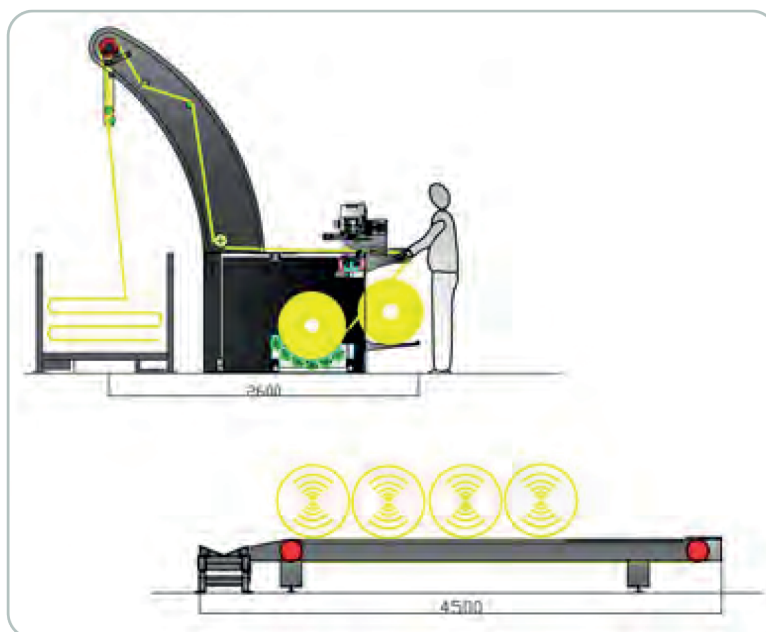
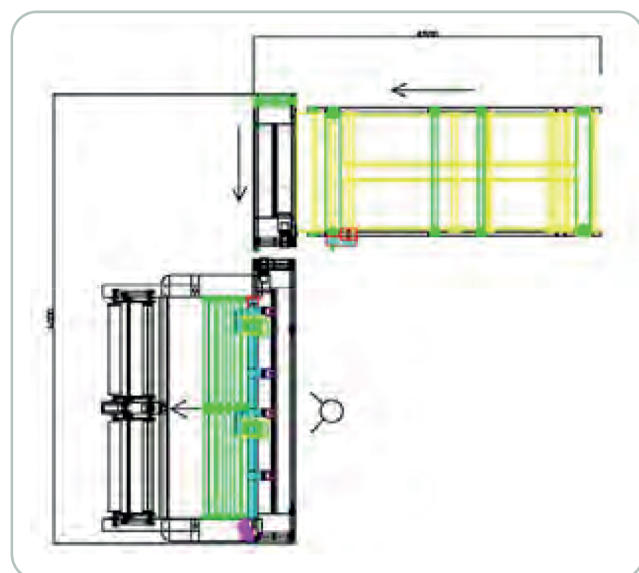
*Tubular diameter: min.450mm. - max.1500 mm*

*Unwinding speed up to 120 meters/minute*



## CONFIGURAZIONE CON NASTRI DI TRASPORTO ROTOLI

*Configuration with Automatic Roll's Transport*



# BAG SEWING FOR DYEING PREPARATION

# PATENTED T-DP

IMPIANTO DI CUCITURA A SACCO  
PER LA PREPARAZIONE DEI TESSUTI ALLA TINTURA

*Automatic Bag Tacking Machine for dyeing preparation*



OVER 180 MACHINES  
SOLD WORLDWIDE

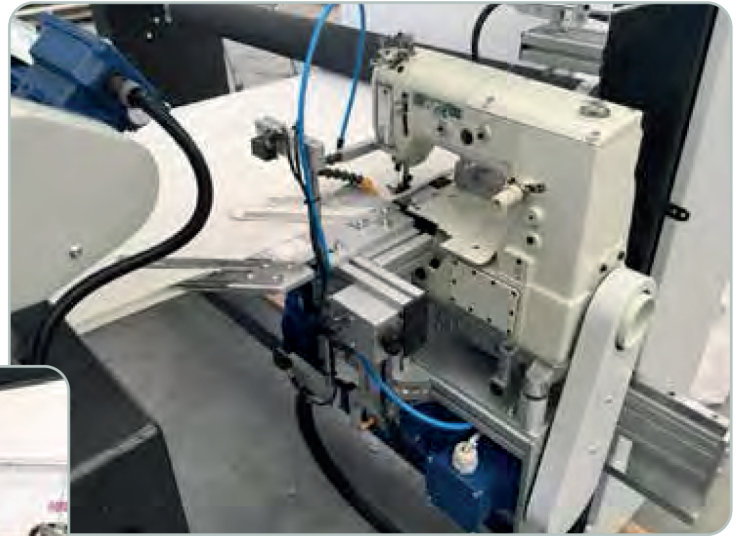
MACCHINA AUTOMATICA PER LA CUCITURA A SACCO SENZA TENSIONI,  
DI TESSUTI MAGLIA E NAVETTA, DI NUOVA CONCEZIONE,  
CHE ELIMINA IL TRADIZIONALE TRIANGOLO PER LA CHIUSURA DEI TESSUTI

*Automatic bag tacking machine for knitted and woven fabric  
with a patented system to close the fabrics without tension*



CUCITURA A CATENELLA CONTINUA, OPPURE  
CUCITURA DISCONTINUA. VELOCITÀ DI  
LAVORO FINO A 55 MT/MIN

*Continuous sew chain stitch or discontinuous sew.  
Working speed up to 55mt/min*



GRUPPO DI CHIUSURA TESSUTI  
BREVETTATO SENZA TENSIONE

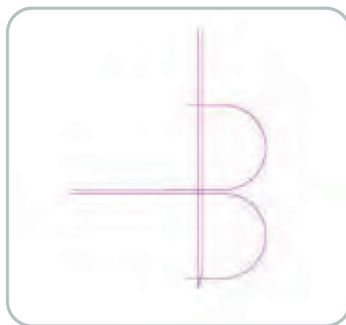
*Basket centering device to close the fabrics  
without tension*

SCUCIFILO PER LA RIMOZIONE DEL LA  
CUCITURA DOPO LA TINTURA

*Unstitching device to open the fabrics  
after dyeing*



CIMOSE CHIUSE ALL'ESTERNO  
*Selvages close outside*

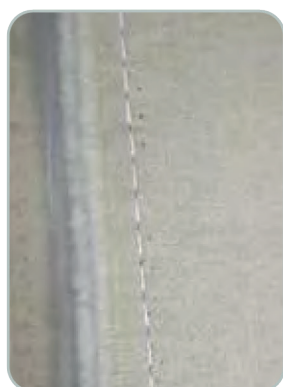


CIMOSE CHIUSE ALL'INTERNO  
*Selvages close inside*



CONFIGURAZIONE PER TESSUTI NAVETTA  
E LANA CON INSERIMENTO IN LINEA DEL  
RADDRIZZATRAME

*Configuration for woven and wool fabrics  
with weft straightener machine in line*





OPEN WITH  
GREGG  
PREPARATION

# T-LP

## MACCHINE DI PREPARAZIONE DEL TESSUTO GREGGIO APERTO

*Greige Fabric Preparation Line Open Width*



## CARICO AUTOMATICO DEI ROTOLI CON RIBALTAMENTO CESTE

*Automatic platform to load the rolls on the conveyor belt*

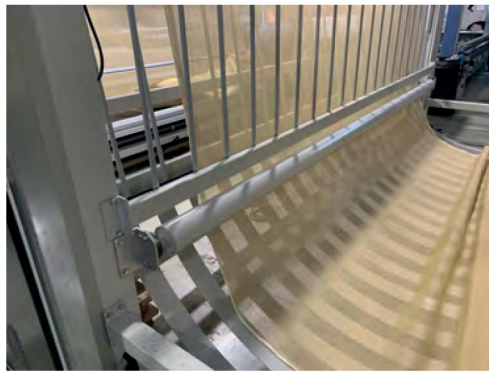


## TRASPORTO AUTOMATICO ROTOLI CON GRUPPO DI SVOLGIMENTO

*Automatic transport of the rolls inside the unwinding and sewing station*







ACCUMULO E RELAX TESSUTO  
CON J-BOX O TAPPETO

*Relax and accumulation with J-Box  
or conveyor belt*



ROTAZIONE ROTOLO 180°

*Roll Rotation system 180°*



BINARIO DI CUCITURA AUTOMATICO PER LA GIUNZIONE  
LINEARE TESTA/CODA DEI TESSUTI

*Automatic sewing linear system*





USCITA IN GRANDE ROTOLO CON  
ARROTOLATORE TANGENZIALE  
*Tangential batcher to form big roll*



ARROTOLATORE COMBINATO ASSIALE/  
TANGENZIALE UTILE ALL'AVVOLGIMENTO  
DI TESSUTI DELICATI. ALZATA  
AUTOMATICA DEL BRACCIO TANGENZIALE  
PER ARROTOLARE A DISTANZA SENZA  
CONTATTO SUL TESSUTO

*Combinated tangential/axial batcher usefull  
to winder delicated fabrics. Automatic lift of  
the tangential arms to work at the distance of  
the trolley usefull to doesn't touch the fabrics*

USCITA COMBINATA ARROTOLATORE/  
FALDATORE  
*Combinated exit folding/batcher*



USCITA SOLO FALDATORE  
*Only folding in exit*





SPAZZOLATRICE PER PULIZIA TESSUTI CON  
UNITA' DI ASPIRAZIONE POLVERI

*Brushing with vacuum unit for cleaning fabrics*



RADDRIZZATRICE A SPILLI INSTALLATO  
IN LINEA, PER OTTIMIZZARE LE  
OPERAZIONI DI PREPARAZIONE DEI  
TESSUTI A NAVETTA

*Weft straightener machine pin wheels  
installed in line of the batcher.*

*In only one passage 1 operator prepare the  
woven greige fabrics for printing process*

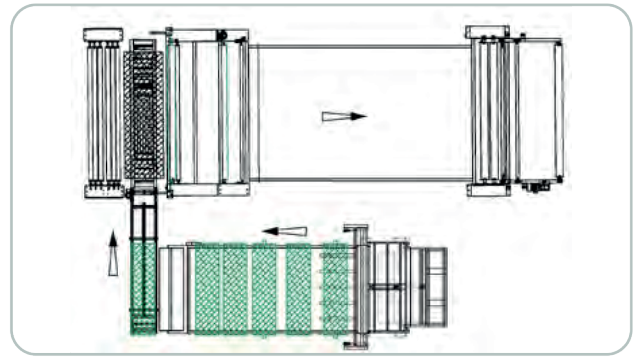
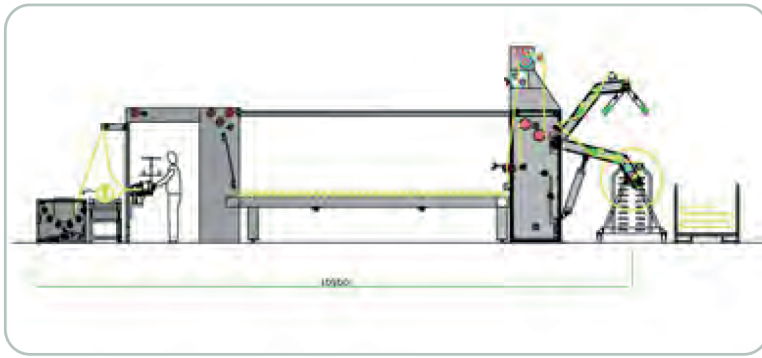


SOFTWARE PER  
INTERCONNESSIONE 4.0 E CAMERA  
DI VISUALIZZAZIONE USCITA  
MACCHINA

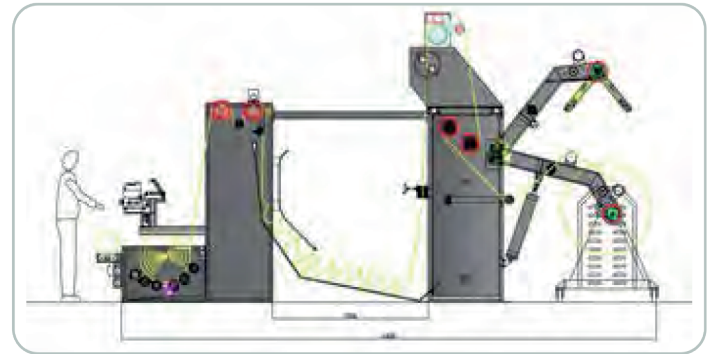
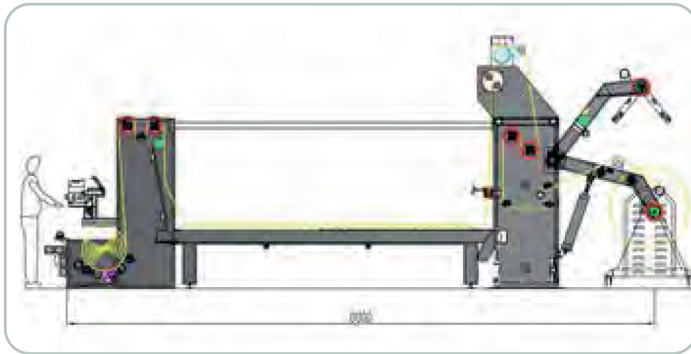
*4.0 Software for the production  
controll and camera  
for viewing machine output*



CONFIGURAZIONE PER ALTE PRODUZIONI 3000-4000MT./H  
*Configuration for high production 3000-4000 mts/hour 1 operator*

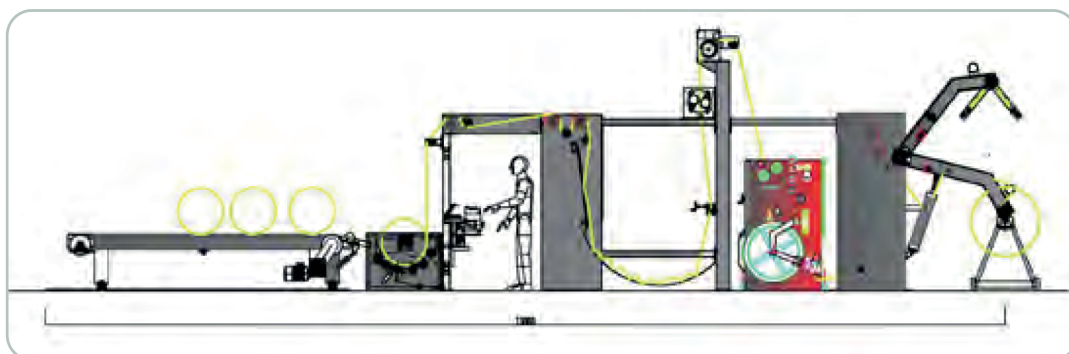
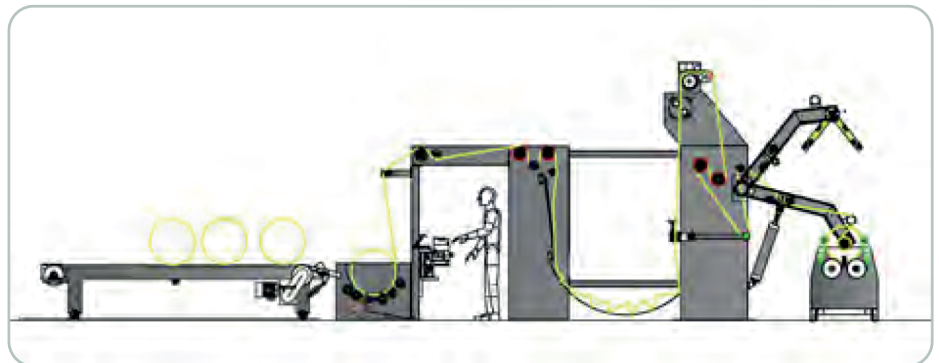


CONFIGURAZIONE CARICO/USCITA IN LINEA FRONTE OPERATORE  
*Straight configuration with exit in front of the operator*



CONFIGURAZIONE IN LINEA  
CON NASTRO TRASPORTATORE  
E USCITA ALLA SPALLE  
DELL'OPERATORE

*Straight configuration with  
conveyor for the automatic  
transport front operator and exit  
at the back of the operator*



CONFIGURAZIONE  
CON  
RADDRIZZATRICE  
IN LINEA

*Preparation line with  
weft straightener  
machine*



# T-SV

PREPARATORE SOLUZIONE BASIC  
PER MAGLIA E NAVETTA,  
CON USCITA IN GRANDE ROTOLO O FALDA

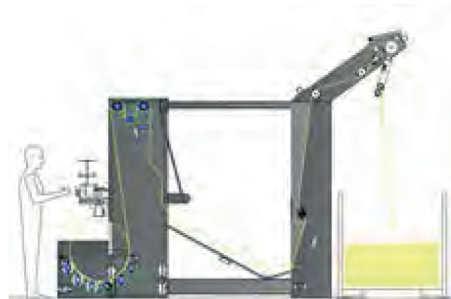
*Basic Unwinding, Folding, Batcher Machine for woven and knitted fabrics*



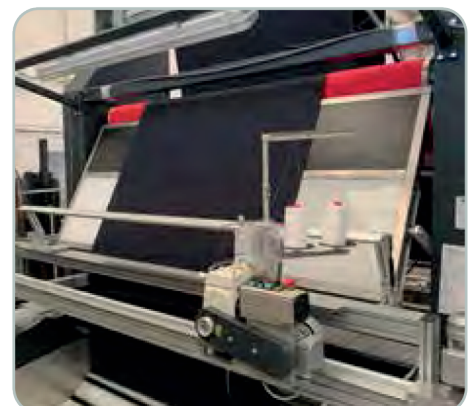
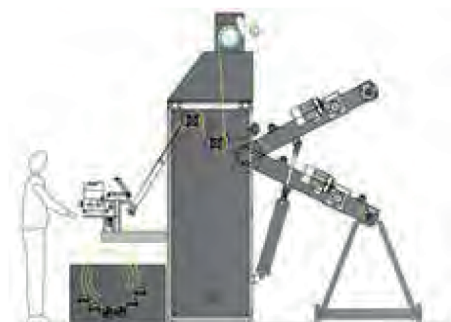
PREPARATORI CON USCITA FALDA  
*Preparation machine with exit in folding*



PREPARATORI CON J-BOX E USCITA FALDA,  
UTILE PER TESSUTI MAGLIA ELASTICIZZATI  
*Preparation machine with J-scray and exit in folding usefull for knitting fabrics*



PREPARATORI GRANDE ROTOLO CON TAVOLO DI ISPEZIONE  
E BINARIO DI CUCITURA RETTILINEA  
*Batcher machine with inspection table and sewing linear rail*



# PREPARAZIONE STAMPAL DIGITALE

*Digital Printing Edges Preparation, Overlock, Ultrasonic  
and Hot Cutting*



# T-2L

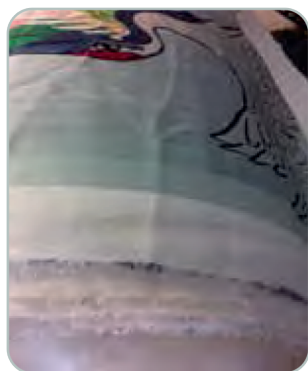
MACCHINA AUTOMATICA PER LA SORFILATURA  
CONTEMPORANEA DEI 2 BORDI DEL TESSUTO  
UTILE PER LA PREPARAZIONE ALLA STAMPA DIGITALE

*Overlock machine for selvages Digital Printing Preparation*



# DAL 2010 LA PRIMA AZIENDA ITALIANA CHE HA RISOLTO IL PROBLEMA DELLE CIMOSE NELLA STAMPA DIGITALE

*Since 2010 the first Italian company invented the new technology  
to prepare the selvages for Digital Printing*



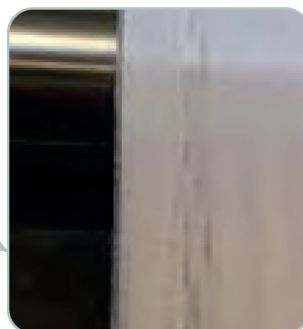
PROBLEMATICA CIMOSSE  
NELLA STAMPA DIGITALE

*Problems of the selvages inside  
digital printing machine*

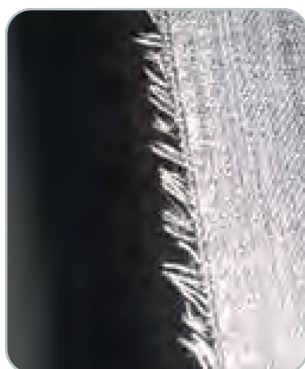
## SOLUZIONI

*Solutions*

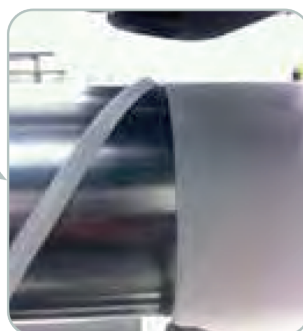
SOPRAGGITTO  
*Overlock*



TAGLIO BAFFETTI  
*Only fringed trimmed*



TAGLIO TERMICO O ULTRASUONI  
*Hot or ultrasonic cutting*





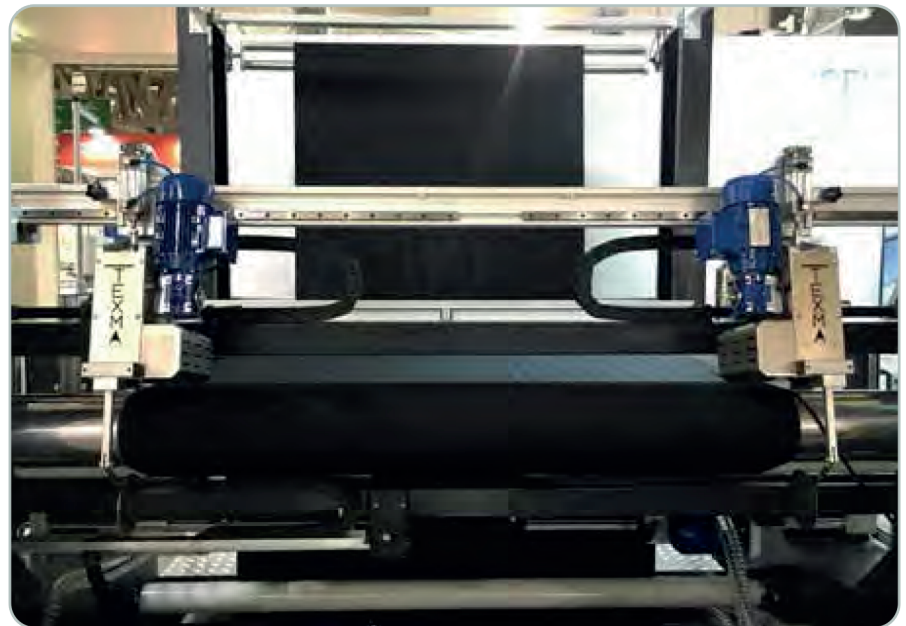
GRUPPO DI CUCITURA SOPRAGGITTO SU 2 LATI CONTEMPORANEI O TAGLIO BAFFETTI. VELOCITÀ FINO A 24 MT/MIN.

*Overlock sewing station or fringed trimmed, speed up to 24 mt/min.*



GRUPPO DI TAGLIO TERMICO O ULTRASUONI PER TESSUTI SINTETICI. VELOCITÀ DI LAVORO FINO A 60MT/MIN.

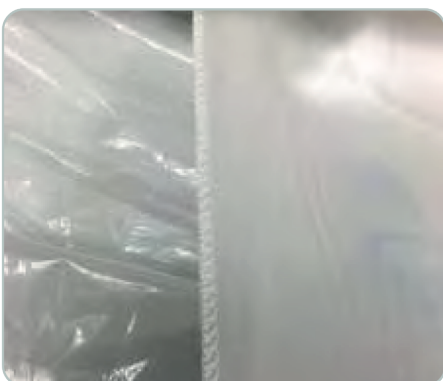
*Hot or ultrasonic cutting system for synthetic fabrics, speed up to 60 mt/min.*



SOPRAGGITTO  
*Overlock*

TAGLIO BAFFETTI  
*Only fringed trimmed*

TAGLIO TERMICO  
*Hot cutting*





## CONFIGURAZIONI COMBinate PER IL SOPRAGGITTO, TAGLIO BAFFETTI O TAGLIO TERMICO/ULTRASUONI PER TESSUTI SINTETICI

*Combinated configuration for overlock, fringes trimmed,  
hot cutting or ultrasonic for synthetic fabrics*



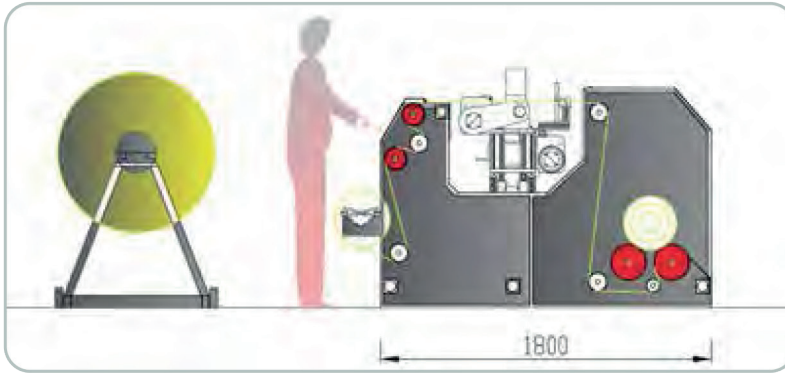
USCITA IN GRANDE ROTOLO  
*Exit in big roll*



USCITA IN ROTOLO SU TUBO  
DI CARTONE  
*Exit on cardboard tube*

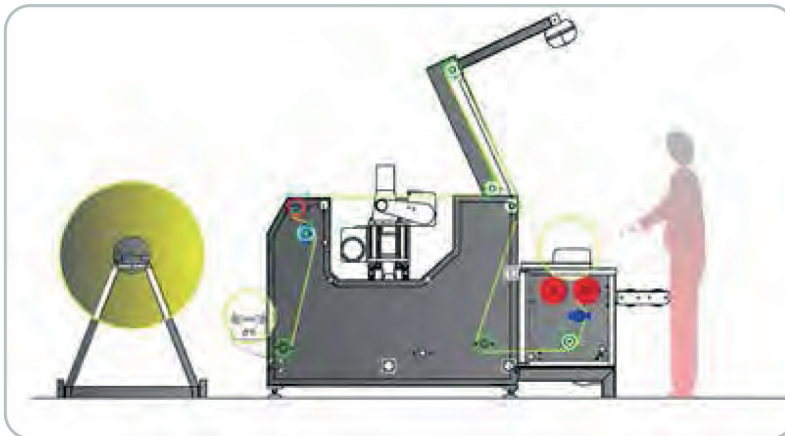
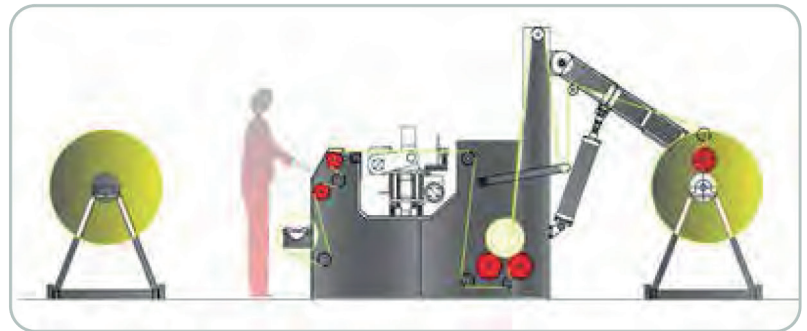
USCITA IN FALDA  
*Exit in folding*





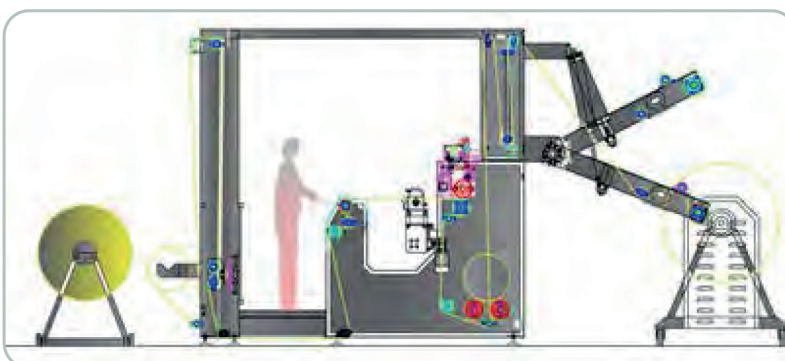
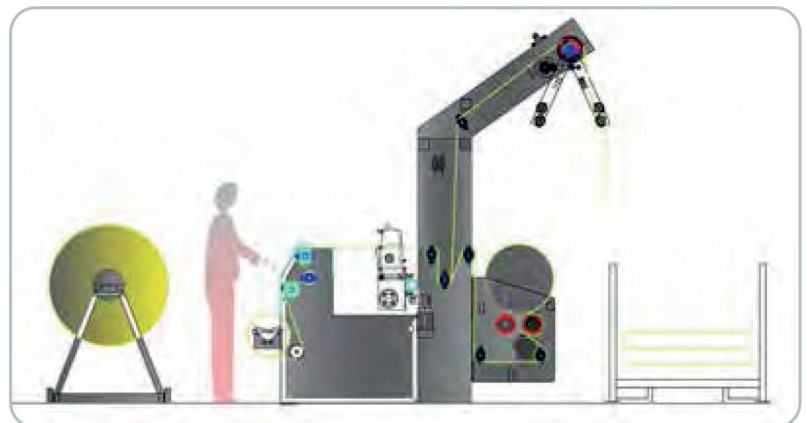
USCITA IN ROTOLO SU TUBO DI CARTONE  
*Exit on cardboard tube*

USCITA IN GRANDE ROTOLO  
*Exit in big roll*



CONFIGURAZIONE CON TAVOLO DI  
ISPEZIONE  
*Configuration with inspection table*

USCITA COMBINATA FALDA  
ROTOLO  
*Exit combined folding / roll*



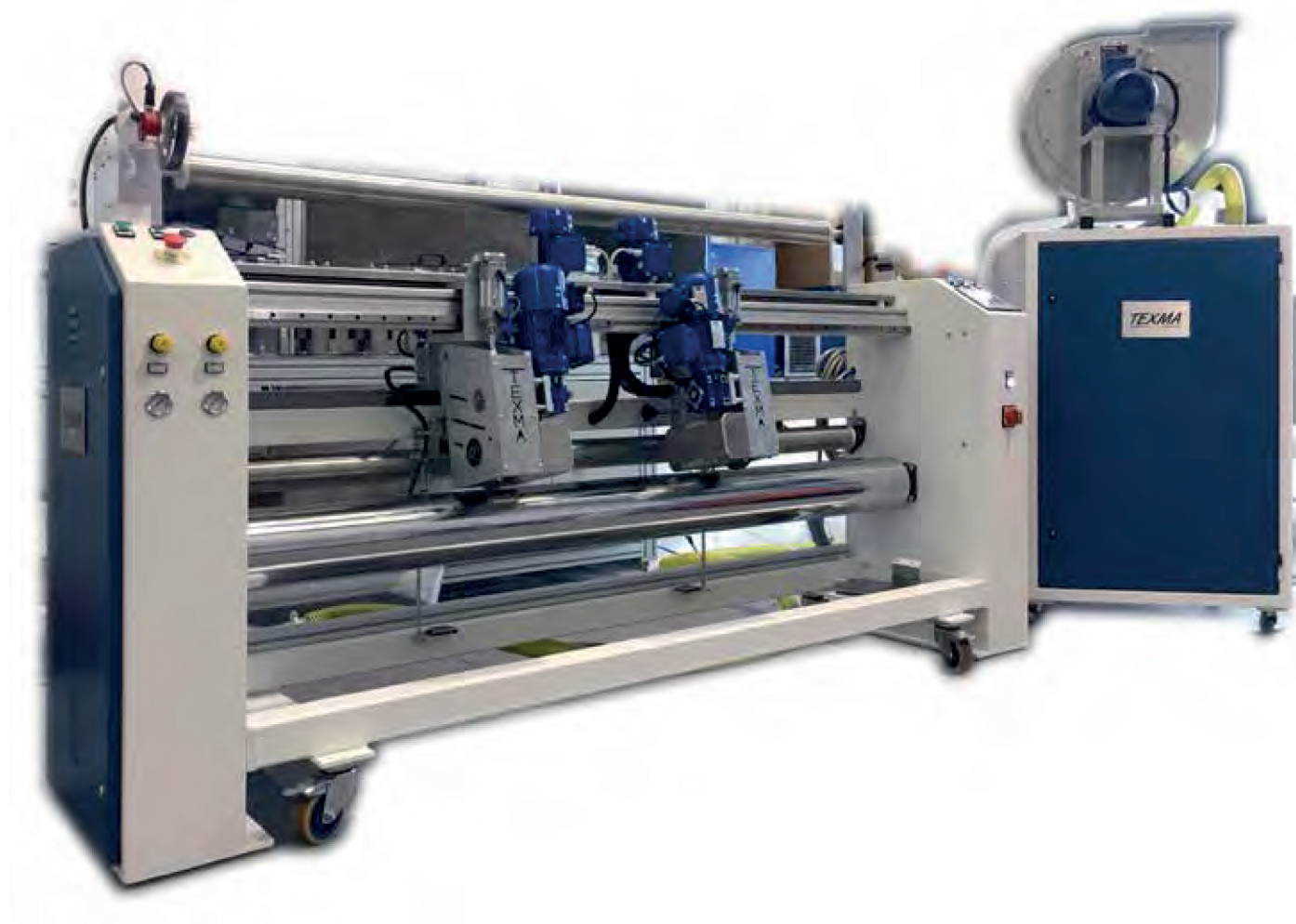
CONFIGURAZIONE COMBINATA  
OVERLOCK-ULTRASUONI  
*Combined configuration  
Overlock-Ultrasonic*



# T-TC

GRUPPO DI TAGLIO TERMICO O ULTRASUONI  
DA INSTALLARE IN USCITA A RAM O IN LINEA A  
RADDRIZZATRAME

*Hot Cutting or Ultrasonic Group for Synthetic Fabrics to position at the exit of the stenter or in line with weft straightener machine*







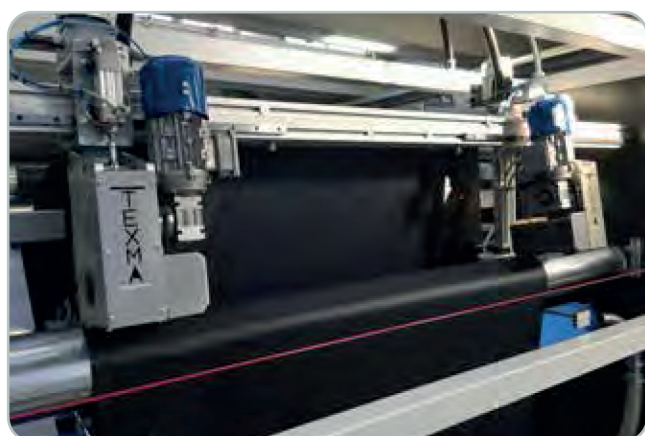
APPLICAZIONE IN USCITA ALLA RAM O SU RADDRIZZATRAME  
*Installation at the exit of the stenter or on the weft straightener machine*



# T-TCAR

LINEA AUTOMATICA PER IL TAGLIO TERMICO  
DI TESSUTI SINTETICI

*Hot Cutting line for Synthetic Fabrics*



# CULTURA

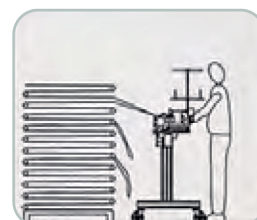
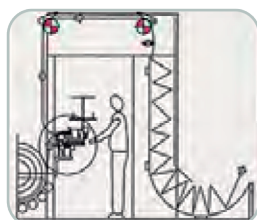
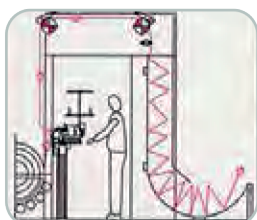
*Sewing system*



# T-RT

## BINARIO AUTOMATICO PER CUCITURE RETTILINEE TESTA/CODA

*Automatic sewing linear rail with flat butted seam. Perfect straight seam, low waste cutted fabric. Usefull for all kind of woven and knitted fabrics*



CONFIGURAZIONE CON  
TAGLIACUCE  
MERROW, JUKI, TITAN, E  
CATENELLA

Configuration with Juki,  
Merrow, Titan or Chain  
stitch sewing machines

CONFIGURAZIONE CON TAGLIERINA PER TESSUTI  
PESANTI



*Configuration  
with Cutter  
for heavy  
fabrics*



# T-CB-J

## CARRELLO DI CUCITURA JUKI

*Movable carriage with Juki flat butted seam*



JUKI M06903G



CARRELLO CON STRUTTURA IN ACCIAIO INOX E ALLUMINIO, AD ALIMENTAZIONE A BATTERIE, ELETTRICO O PNEUMATICO

*Movable carriage in aluminum and stainless steel, with battery power supply, electric or pneumatic*

TAGLIACUCE JUKI 1 AGO 2 FILI, PER CUCITURA TESTA/TESTA O SOVRAPPOSTA.  
VELOCITÀ DI CUCITURA 4500 RPM

*Juki sewing machine 1 needle 2 threads for flat stitch, speed up to 4500 rpm*

# T-CB-M

## CARRELLO DI CUCITURA MERROW

*Movable carriage with Merrow flat butted seam*



70D3B-2



CARRELLO CON STRUTTURA IN ACCIAIO INOX E ALLUMINIO, AD ALIMENTAZIONE A BATTERIE, ELETTRICO O PNEUMATICO

*Movable carriage in aluminum and stainless steel, with battery power supply, electric or pneumatic*

TAGLIACUCE MERROW 1 AGO 1 FILO, PER CUCITURA TESTA/TESTA O SOVRAPPOSTA.  
VELOCITÀ DI CUCITURA 2500 RPM

*Merrow sewing machine 1 needle 1 thread for flat stitch, speed up to 2500 rpm*



# T-CB-C

## CARRELLO DI CUCITURA A CATENELLA

*Movable carriage with chain stitch*



CATENELLA 2 AGHI 2 FILI

*Chain stitch 2 needles 2 threads*



CARRELLO CON STRUTTURA IN ACCIAIO INOX E ALLUMINIO, AD ALIMENTAZIONE A BATTERIE,  
ELETTRICO O PNEUMATICO

*Movable carriage in aluminum and stainless steel, with battery power supply, electric or pneumatic*

CUCITRICE A CATENELLA 1 AGO 1 FILO O 2 AGHI E 2 FILI

*Chain stitch sewing machine 1 needle 1 thread or 2 needles 2 threads*

# T-CP

## CUCITRICE PORTATILE A CATENELLA

*Portable sewing machine Chain Stitch*



ALIMENTAZIONE ELETTRICA  
220V O 24V O A BATTERIA

*Power supply 220V or 24v or  
battery*

# CONTROLLO QUALITÀ

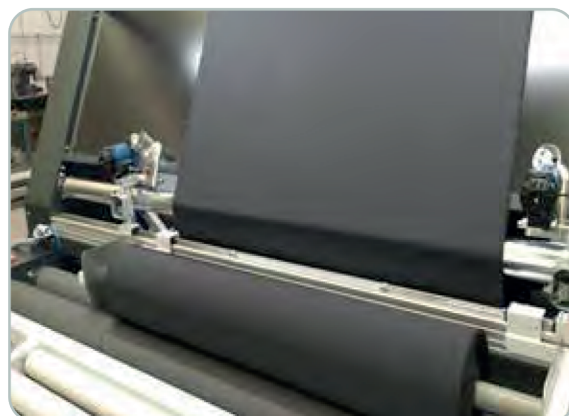
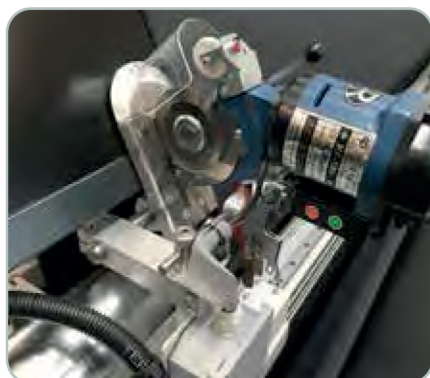
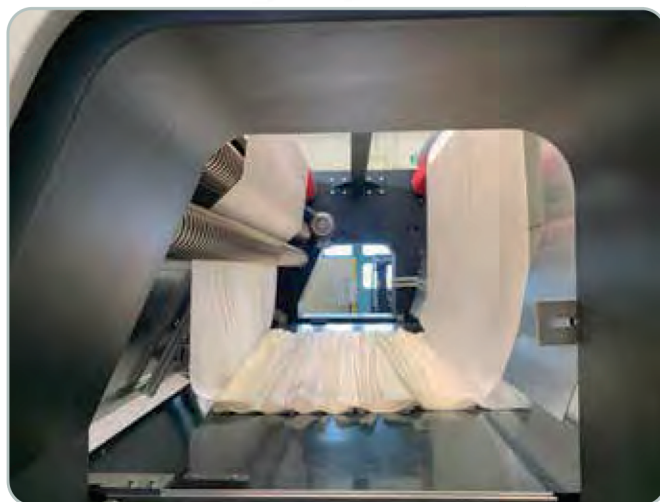
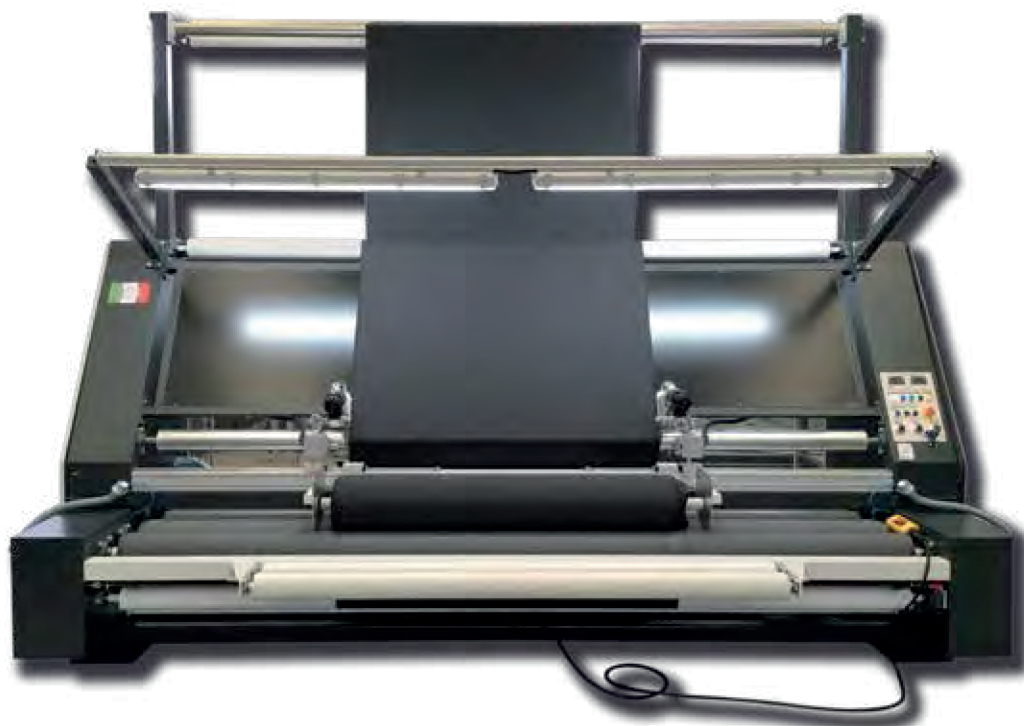
*Quality Control*

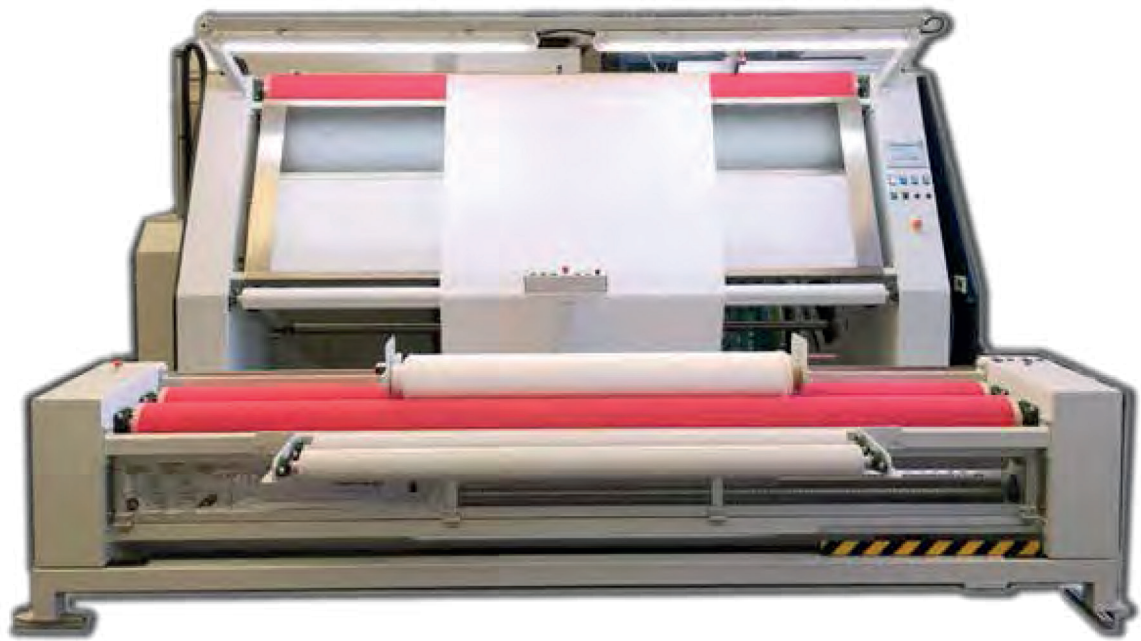


# T-VP

VISITAPEZZE PER CONTROLLO QUALITÀ TESSUTI

*Inspection Table Machine*







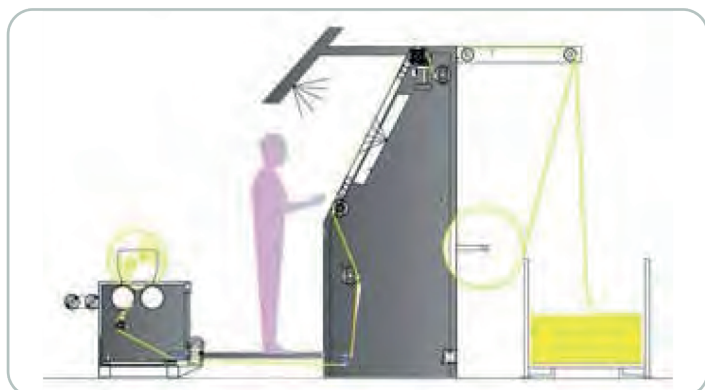
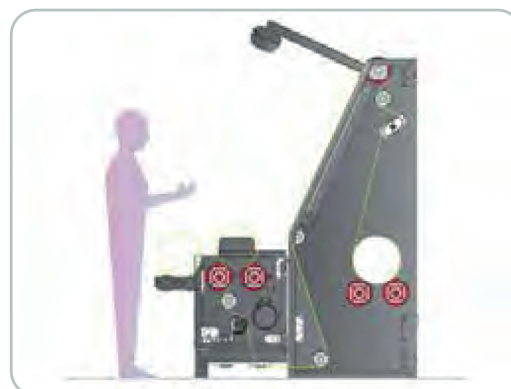


CONFIGURAZIONE UTILE PER TESSUTI  
ELASTICIZZATI CON TAPPETO RELAX

*Relax configuration for knit fabric with  
conveyor belt*

USCITA FRONTE OPERATORE

*Exit in front of the operator*

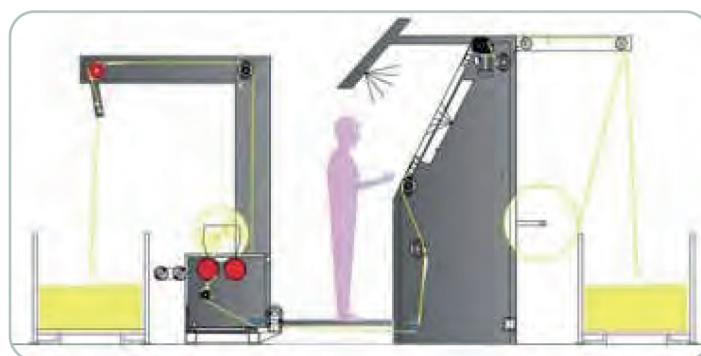


USCITA ALLE SPALLE DELL'OPERATORE

*Exit at the back of the operator*

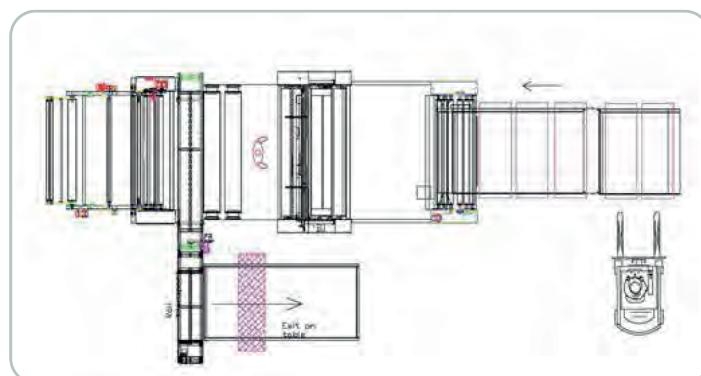
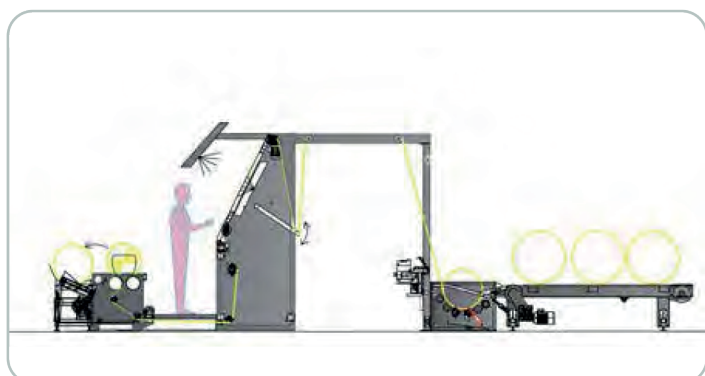
USCITA COMBINTATA FALDA ROTOLO

*Combinated exit folding/batcher*



CONFIGURAZIONE CON CARICO AUTOMATICO

*Configuration with automatic loading*





**PATENTED**

# DOLLY

## LA MANICHETTA AUTOMATICA

*The first Automatic machine in the world, to produce the sleeve for subsequent verification of centre-to-selvedge, head-to-tail colour variation and all other characteristic of the fabric*



LA PRIMA ED UNICA MACCHINA AL MONDO IN GRADO DI PRODURRE AUTOMATICAMENTE LA MANICHETTA, PER IL SUCCESSIVO CONTROLLO DI CENTRO-CIMOSSA E DI TUTTE LE CARATTERISTICHE DEL TESSUTO QUALI:

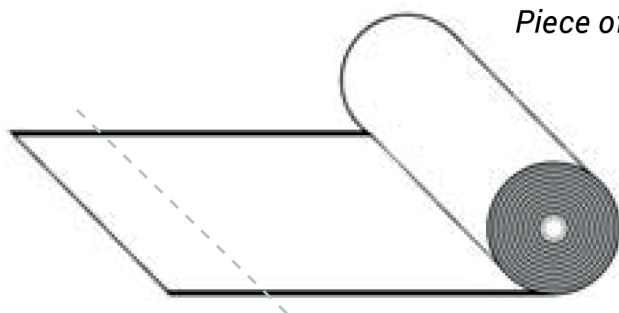
- DETERMINAZIONE DELLA SOLIDITÀ DEL COLORE ALLO SFREGAMENTO A SECCO;
- DELLA RESISTENZA ALLO SCORRIMENTO DEI FILI IN CORRISPONDENZA DELLA CUCITURA;
- DELLA FORZA MASSIMA DI ROTTURA DELLE CUCITURE;
- DELLA FORZA DI LACERAZIONE;
- DELLA RESISTENZA ALLA BAGNATURA SUPERFICIALE;
- DELLA TENDENZA DEI TESSUTI ALLA FORMAZIONE DI PELOSITÀ SUPERFICIALE;
- DELL'ELASTICITÀ DEI TESSUTI.

IN PARTICOLARE: DOLLY CUCE AUTOMATICAMENTE  
LE PARTI CENTRALI DEL TESSUTO ALL'ESTERNO,  
E LE FASCE ESTERNE PROSSIME ALLE CIMOSE  
ALL'INTERNO DELLA MANICHETTA

*Dolly in automatic sew the 2 central sides on the outside  
and the 2 Selvedge sides will be sew  
on the central side of the fabric*

PRELIEVO DELLA STRISCIA DI TESSUTO DAL ROTOLO

*Piece of fabric you take from your finished roll*



## LA MANICHETTA DI DOLLY

*Result at the end of the Dolly process*



**PATENTED**

# T-TPS

## LINEA DI PRECONTROLLO

*Pre-control Line System*



UNITÀ BREVETTATA PER  
L'AUTOMAZIONE DI TUTTO IL  
PROCESSO DI PRECONTROLLO  
DEI ROTOLI DI TESSUTO.  
CONTROLLO AUTOMATICO  
DELLA STABILITÀ  
DIMENSIONALE  
DURANTE LA PROVA SU  
VAPORETTA.

*Patented line for precontrol rolls  
with automatic steam test*







CARICO AUTOMATICO DEI ROTOLI IN INGRESSO LINEA

*Automatic loading*



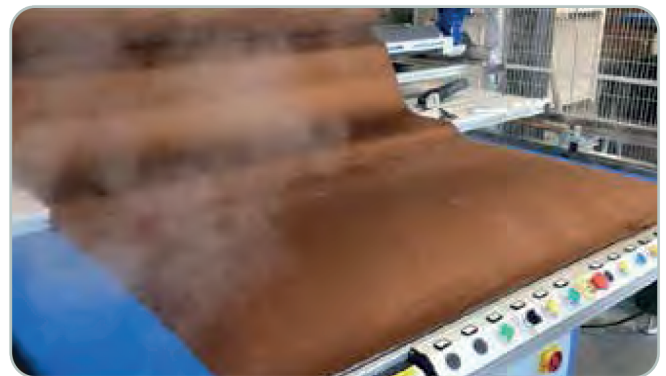
TAVOLO DOVE VIENE EFFETTUATO IL TAGLIO DELLA MANICHETTA, CONTROLLO ALLA MANO, PROVA ALLO STRAPPO, CONTROLLO TRAMA E CONTROLLO STABILITÀ DIMENSIONALE AL VAPORE

*Inspection table where done all test on the fabrics and automatic control of the shrinkage through steam process*



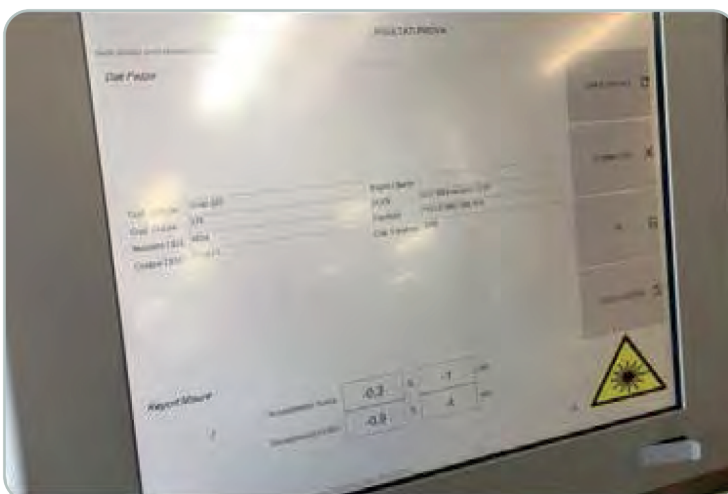
SCARICO DEI ROTOLI CONTROLLATI IN CESTA PER LA SUCCESSIVA MOVIMENTAZIONE VERSO IL TRIBUNALE PER IL CONTROLLO FINALE

*Automatic unloading rolls into your trolley*



SOFTWARE PER IL CONTROLLO AUTOMATICO DELLA STABILITÀ DIMENSIONALE  
CON LA POSSIBILITÀ DI ESSERE INTEGRATO CON IL GESTIONALE DEL CLIENTE

*Special software to control in automatic the shrinkage of the fabrics with the possibility to integrate with the costumer management*



# LAVORAZIONE BORDI

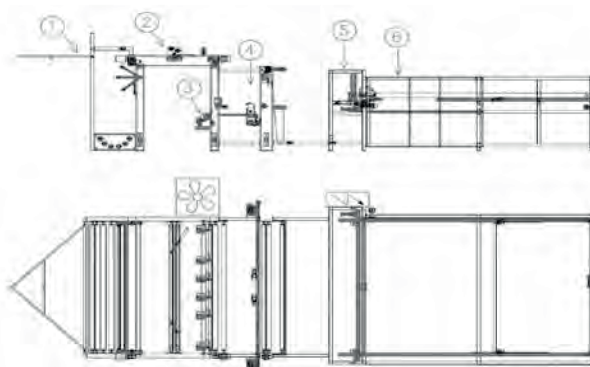
*Confection machine*



# T-TL

## NUOVA LINEA DI ORLATURA LENZUOLA CON USCITA TAGLIO A MISURA E RICONOSCIMENTO LINEA STAMPATA CON CORREZIONE

*New Machine for Length Hemming  
and Cross Cutting on the Printed Crooked Line  
with Correction*



ENTRANCE IN ROLL, BIG ROLL OR FOLDING FORM

CENTERING DEVICES

LENGTH CUTTING STATION

HEMMING STATION

CROSS CUTTING ON PRINTED LINE WITH CORRECTION

STACKING DEVICE WITH INCREMENTAL PLATFORM

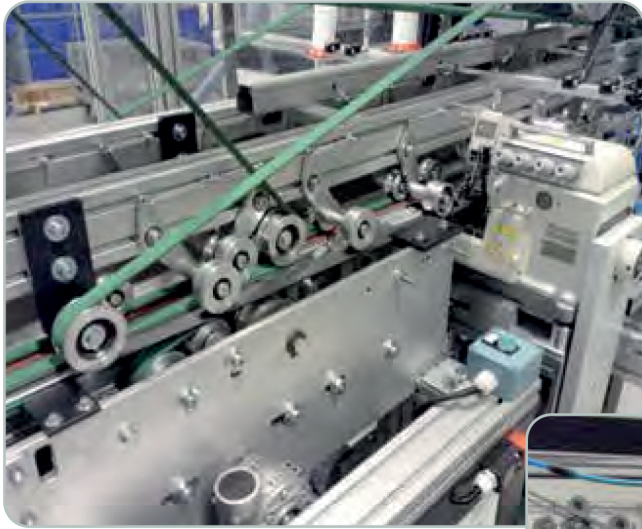
# T-ST

## LINEA DI ORLATURA TRASVERSALE

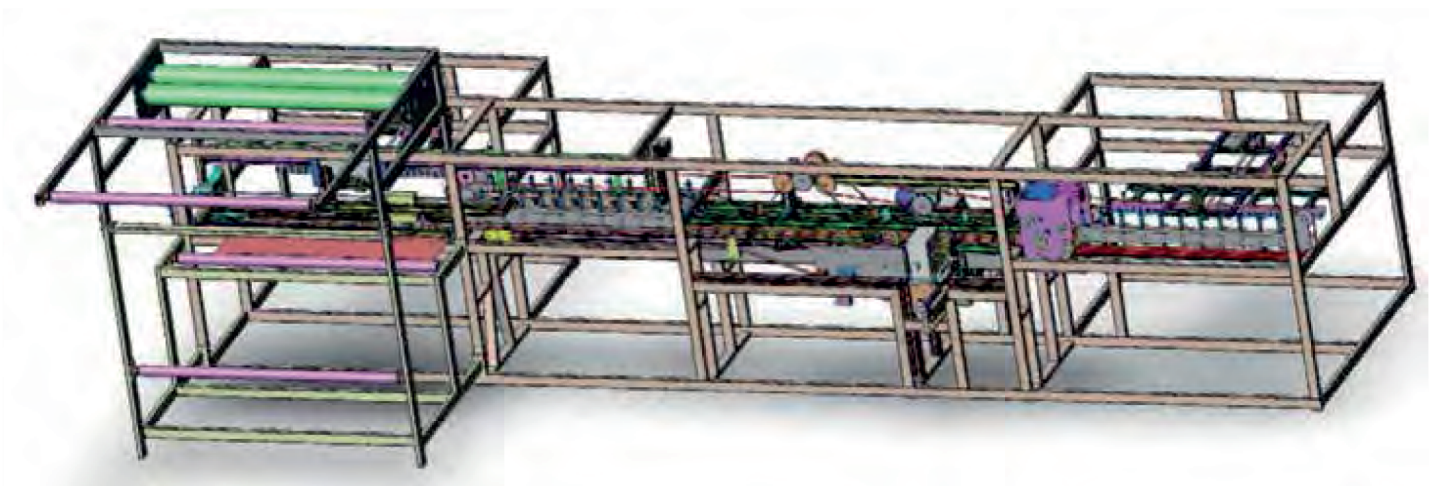
*Cross Hemming Line for napkin, flat sheet and microfiber*







ENTRANCE IN 1 OR 2 ROLLS  
CROSS CUTTING STATION  
HIGH SPEED TRANSPORT  
HEMMING STATION  
RIGHT/LEFT SEWING MACHINE  
STACKING DEVICE WITH  
CLAMP





# T-2L-HEM

MACCHINA AUTOMATICA PER L'ORLATURA  
LONGITUDINALE

*Lenght hemming machine for terry towel and napkin*



# T-L1

MACCHINA PER LA GIUNZIONE DI 2 O PIÙ TELI  
PER OTTIMIZZARE LE SUCCESSIVE LAVORAZIONI DI  
FINISSAGGIO E TINTORIA

*Machine to join two or more fabrics before dyeing and finishing*



# T-4L

LINEA AUTOMATICA PER TAGLIO E BORDATURA  
TAPPETI SUI 4 LATI

*Automatic Unit to Cut and Overedge Carpets on the 4 Sides*







Design, Manufacture, Supply & Support

[enquiries@i2europe.co.uk](mailto:enquiries@i2europe.co.uk)

For further information and even more machinery visit our website

[www.i2europe.co.uk](http://www.i2europe.co.uk)